



Schmauder & Rau GmbH  
Hammerschmiedgasse 9 - 73230 Kirchheim unter Teck - Tel.: 07021 / 50960

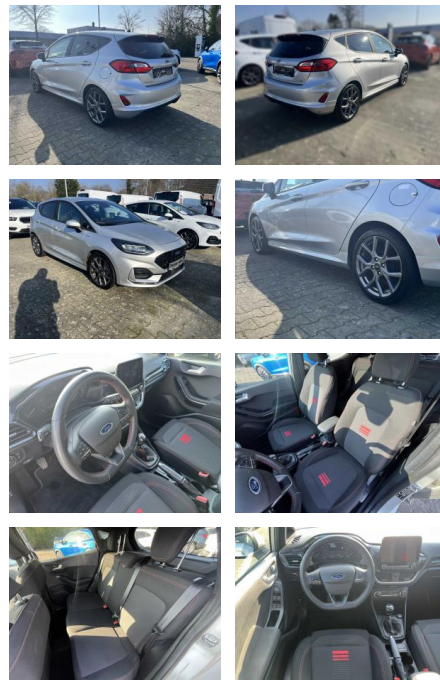


Ihr Ansprechpartner

**Herr Philipp Roth**  
E-Mail: phr@schmauder-rau.de  
Telefon: 07021 5096124

## Ford Fiesta ST-Line

AA19-29676 **Angebotsnr.:**



| Erstzulassung: | Kilometer: | Farbe:  | Leistung:      | Kraftstoffart: |
|----------------|------------|---------|----------------|----------------|
| 15.05.2022     | 28.851     | Diverse | 92 kW / 125 PS | Benzin         |

**PREIS**  
**19.000 €**

### FINANZIERUNGSBEISPIEL

Laufzeit: 72 Monate      Anzahlung: 25 %  
Basis-Finanzierung:\*      Mtl. Rate:  
Zielraten-Finanzierung:\*\* **141 €**

\* Basisfinanzierung: Anzahlung: 4.750 Euro, Laufzeit: 72 Monate, Nettodarlehen: 14.250 Euro, Gesamtbetrag: 21.561 Euro, Zinssätze: 5.83% Sollz. (gebunden), 5.99% eff.  
\*\* Zielratenfinanzierung: Anzahlung: 4.750 Euro, Laufzeit: 72 Monate, Nettodarlehen: 14.250 Euro, Zielrate: 9.500 Euro, Gesamtbetrag: 22.557 Euro, Zinssätze: 5.83% Sollz. (gebunden), 5.99% eff.,

Vermittlung für: Ein Angebot der Santander Consumer Bank Santander-Platz 1, 41061 Mönchengladbach. Repräsentatives Beispiel gem. § 17 Abs. 4 PAngV. Diese Finanzierungsangebote sind Beispiele. Gerne ermitteln wir für Sie Ihr individuelles Angebot.

## Ausstattung

### Sicherheit

- Reifendruckkontrollsystem
- Spurhalteassistent

### Multimedia

- USB

### Komfort

- Berganfahrassistent
- Lederlenkrad
- Keyless Entry

### Weiteres

- Interne Fahrzeugnr.: 29676 \* Airbag Beifahrerseite abschaltbar \* Airbag Fahrer-/Beifahrerseite \*
- Anti-Blockier-System (ABS) \*
- Audiobedieneung am Lenkrad \* Audiosystem: Radio mit Ford SYNC (AppLink und Touchscreen) \* Außenspiegel elektr. verstell- und heizbar \* Außenspiegel

- dunkel \* Dachspoiler Wagenfarbe \*
- Eco-Anzeige für verbrauchsoptimiertes Fahren (EcoCoach) \* Einparkhilfe hinten \* Einstiegschienen mit Modell-Schriftzug \* Elektr. Bremskraftverteilung \*
- Elektron. Stabilitäts-Programm (ESP) \*
- Energierückgewinnung (Smart Regenerative Charging) \* EU-Fahrzeug \*
- Fahrassistenten-System: Berganfahr-Assistent (Hill-Holder) \*
- Fahrassistenten-System: Notbrems-Assistent \*
- Fahrassistenten-System: Sicherheitssystem SYNC mit automatischem Notruf \* Fahrassistenten-System: Spurhalteassistent mit Müdigkeitserkennungs-Sensor \*
- Farbdisplay für Bordcomputer \*
- Farbdisplay (8 Zoll) \* Fensterheber elektrisch vorn + hinten mit Komfortschließung \* Frontschürze Wagenfarbe \* Fußmatten Velours - vorn \*

- 5x18 (5x2-Speichen
- Rock Metallic \* Metallic-Lackierung \*
- Mietfahrzeug \* Mild-Hybrid 92 kW (Motor 1
- 0 Ltr. - 92 kW EcoBoost) \*
- Mittelarmlehne vorn mit Staufach und 12V-Anschluß \* Mittelkonsole mit Armlehne \* Modellpflege \* My Key (2. Fahrzeugschlüssel programmierbar) \*
- Power KeyFree-Startfunktion \*
- Radioempfang digital (DAB) \*
- Reifendruck-Kontrollsystem \*
- Reifen-Reparaturkit \* Rücksitz geteilt \* Rücksitzlehne klappbar \*
- Rußpartikelfilter \* Schadstoffarm nach Abgasnorm Euro 6 \* Schadstoffarm nach Abgasnorm Euro 6d \* Schaltpunktanzeiger \*
- Scheibenwischer mit Regensensor \*
- Scheinwerfer LED \* Scheinwerfer mit Ausschaltverzögerung \* Scheinwerfer mit Begrüßungsfunktion \*



**STÄNDIG ÜBER 15.000 FAHRZEUGE IM BESTAND!**