



Schmauder & Rau GmbH
Hammerschmiedgasse 9 - 73230 Kirchheim unter Teck - Tel.: 07021 / 50960

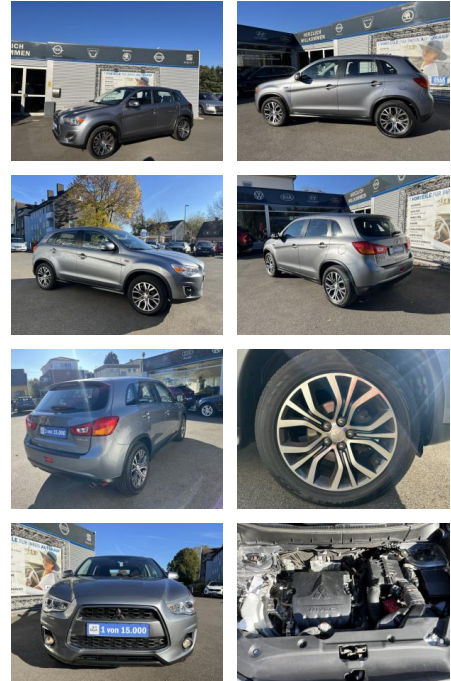


Ihr Ansprechpartner

Herr Philipp Roth
E-Mail: phr@schmauder-rau.de
Telefon: 07021 5096124

Mitsubishi ASX 1.6 2WD DIAMANT EDITION KLIMA*SHZ...

AC00-ZC22546Angebotsnr.:



Erstzulassung:	Kilometer:	Farbe:	Leistung:	Kraftstoffart:
30.09.2016	128.700	Grau	86 kW / 117 PS	Benzin

PREIS
11.770 €

FINANZIERUNGSBEISPIEL
Laufzeit: 72 Monate Anzahlung: 25 %
Basis-Finanzierung:* Mtl. Rate:
Zielraten-Finanzierung:** Mtl. Rate: **87 €**

* Basisfinanzierung: Anzahlung: 2.943 Euro, Laufzeit: 72 Monate, Nettodarlehen: 8.828 Euro, Gesamtbetrag: 13.357 Euro, Zinssätze: 5.83% Sollz. (gebunden), 5.99% eff.
** Zielratenfinanzierung: Anzahlung: 2.943 Euro, Laufzeit: 72 Monate, Nettodarlehen: 8.828 Euro, Zielrate: 5.885 Euro, Gesamtbetrag: 13.974 Euro, Zinssätze: 5.83% Sollz. (gebunden), 5.99% eff.,

Vermittlung für: Ein Angebot der Santander Consumer Bank Santander-Platz 1, 41061 Mönchengladbach. Repräsentatives Beispiel gem. § 17 Abs. 4 PAngV. Diese Finanzierungsangebote sind Beispiele. Gerne ermitteln wir für Sie Ihr individuelles Angebot.

Ausstattung

Besonderheiten

- AUSSTATTUNGSLINIE DIAMANT EDITION

Sicherheit

- Anti-Blockiersystem ABS
- elektronische Stabilitätskontrolle (ESP / DSP)
- Servolenkung
- Geschwindigkeitsregelung (Tempomat)
- Regensensor
- Wegfahrsperre
- Kindersitzbefestigung
- Bremsassistent
- Coming-Home-Funktion
- ISOFIX-Kindersitzbefestigung
- Reifendruckkontrollsystem
- Rückleuchten LED
- Traction-Control-System
- MASC Mitsubishi Active Stability Control
- Außenspiegel beheizbar

Multimedia

- Radio
- MP3 Anschluss
- Bluetooth
- Bluetooth-Audio-Schnittstelle
- Radio mit CD-MP3-Player u.CD Wechsler
- Multi-Informationsdisplay
- USB-Schnittstelle

Komfort

- Berganfahrassistent
- Klimaanlage
- Front-, Seiten- und weitere Airbags
- Innenspiegel automatisch abblendend
- Lederlenkrad
- Zentralverriegelung
- Fernbedienung Zentralverriegelung
- Bordcomputer
- Klimaautomatik
- Fahrersitz höhenverstellbar
- elektrisch anklappbare Spiegel

Interieur

- Multifunktionslenkrad
- Durchladesystem
- el. Fensterheber
- Armlehne vorne
- Sitzheizung
- Fensterheber elektrisch 4 fach
- Mittelarmlehne hinten mit Getränkehalter
- Gepäckraumabdeckung
- LEDERLENKRAD UND LEDERSCHALTKNAUF
- Mittelarmlehne vorn
- Rücksitzlehne geteilt umklappbar 60/40
- 12 Volt Steckdose

Exterieur

- Anhängerkupplung abnehmbar
- Tagfahrlicht
- Leichtmetallfelgen
- metalllic
- Geschwindigkeitsregelung (Tempomat)



STÄNDIG ÜBER 15.000 FAHRZEUGE IM BESTAND!