



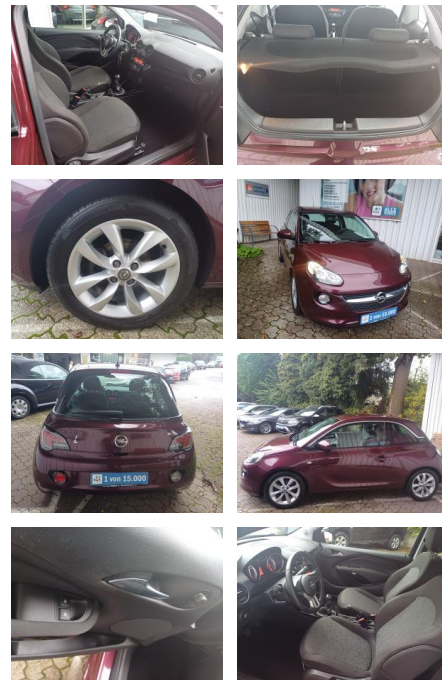
Ihr Ansprechpartner

**Herr Philipp Roth**  
E-Mail: phr@schmauder-rau.de  
Telefon: 07021 5096124

Schmauder & Rau GmbH  
Hammerschmiedgasse 9 - 73230 Kirchheim unter Teck - Tel.: 07021 / 50960

## Opel Adam 1.2 Jam KLIMA\*ALU\*TEMPOMAT\*FB-ZV\*EFH\*N...

FL00-R6640R2Angebotsnr.:



| Erstzulassung: | Kilometer: | Farbe: | Leistung:     | Kraftstoffart: |
|----------------|------------|--------|---------------|----------------|
| 27.04.2017     | 56.800     | Rot    | 51 kW / 69 PS | Benzin         |

**PREIS**  
**10.790 €**

**FINANZIERUNGSBEISPIEL**  
Laufzeit: 72 Monate      Anzahlung: 25 %  
Basis-Finanzierung:\*      Mtl. Rate:  
Zielraten-Finanzierung:\*\*      Mtl. Rate: **80 €**

\* Basisfinanzierung: Anzahlung: 2.698 Euro, Laufzeit: 72 Monate, Nettodarlehen: 8.093 Euro, Gesamtbetrag: 12.245 Euro, Zinssätze: 5.83% Sollz. (gebunden), 5.99% eff.  
\*\* Zielratenfinanzierung: Anzahlung: 2.698 Euro, Laufzeit: 72 Monate, Nettodarlehen: 8.093 Euro, Zielrate: 5.395 Euro, Gesamtbetrag: 12.810 Euro, Zinssätze: 5.83% Sollz. (gebunden), 5.99% eff.,

Vermittlung für: Ein Angebot der Santander Consumer Bank Santander-Platz 1, 41061 Mönchengladbach. Repräsentatives Beispiel gem. § 17 Abs. 4 PAngV. Diese Finanzierungsangebote sind Beispiele. Gerne ermitteln wir für Sie Ihr individuelles Angebot.

## Ausstattung

### Besonderheiten

- **Klimaanlage**
- **Geschwindigkeits-Regelanlage (Tempomat)**
- **Auf Wunsch gebr. Winterräder Aufpreis 250 Euro**

### Sicherheit

- Geschwindigkeitsbegrenzungsanlage
- Reifendruckkontrollsystem
- Anti-Blockiersystem ABS
- Antischlupfregelung ASC+T
- elektronische Stabilitätskontrolle (ESP / DSP)
- Servolenkung
- Geschwindigkeitsregelung (Tempomat)
- Kindersitzbefestigung
- **Isifix-Aufnahmen für Kindersitz an Rücksitz**
- Reifendruck-Kontrollsystem
- Airbag Fahrer-/Beifahrerseite
- **Kopf-Airbag-System**

- Seitenairbag vorn
- Airbag Beifahrerseite abschaltbar
- Anti-Blockier-System (ABS)
- Elektr. Bremskraftverteilung (EBD)
- Bremsassistent
- Reifen-Reparaturkit
- Elektron. Traktionskontrolle
- Elektron. Stabilitäts-Programm (ESP)
- **Fahrassistenz-System: Berganfahr-Assistent (HSA. Hill Start Assist)**

### Multimedia

- USB
- Radio
- CD Radio
- Freisprechen
- Bluetooth
- **Audiosystem CD 3.0 BT (Radio/CD-Player / Bluetooth)**

### Komfort

- Klimaanlage
- Front-, Seiten- und weitere Airbags
- Lederlenkrad
- Zentralverriegelung
- Fernbedienung Zentralverriegelung
- Bordcomputer
- **Fensterheber elektrisch vorn**
- Sitz vorn links höhenverstellbar
- **Zentralverriegelung mit Fernbedienung**
- Lenksäule (Lenkrad) verstellbar
- Servolenkung geschwindigkeitsabhängig
- Lenkung mit City-Modus

### Interieur

- Durchladesystem
- el. Fensterheber
- Bordcomputer
- Innenraumfilter: Pollenfilter
- Sitzbezug / Polsterung: Stoff
- Rücksitzlehne geteilt



**STÄNDIG ÜBER 15.000 FAHRZEUGE IM BESTAND!**