



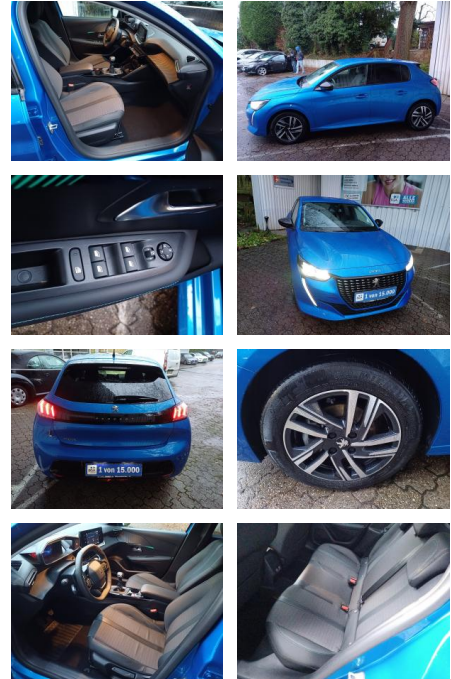
Ihr Ansprechpartner

**Herr Moritz Schmauder**  
E-Mail: mfs@schmauder-rau.de  
Telefon: 07021 5096124

Schmauder & Rau GmbH  
Hammerschmiedgasse 9 - 73230 Kirchheim unter Teck - Tel.: 07021 / 50960

## Peugeot 208 1.2 PT 100 Allure Pack LED Kam PDC

FL00-R6648R2Angebotsnr.:



Erstzulassung:	Kilometer:	Farbe:	Leistung:	Kraftstoffart:
03.06.2023	13.750	Blau	74 kW / 101 PS	Benzin

**PREIS**  
**19.030 €**

### FINANZIERUNGSBEISPIEL

Laufzeit: 72 Monate	Anzahlung: 25 %
Basis-Finanzierung:**	Mtl. Rate:
Zielraten-Finanzierung:**	<b>141 €</b>

\* Basisfinanzierung: Anzahlung: 4.758 Euro, Laufzeit: 72 Monate, Nettodarlehen: 14.273 Euro, Gesamtbetrag: 21.595 Euro, Zinssätze: 5.83% Sollz. (gebunden), 5.99% eff.  
 \*\* Zielratenfinanzierung: Anzahlung: 4.758 Euro, Laufzeit: 72 Monate, Nettodarlehen: 14.273 Euro, Zielrate: 9.515 Euro, Gesamtbetrag: 22.593 Euro, Zinssätze: 5.83% Sollz. (gebunden), 5.99% eff.,

Vermittlung für: Ein Angebot der Santander Consumer Bank Santander-Platz 1, 41061 Mönchengladbach. Repräsentatives Beispiel gem. § 17 Abs. 4 PAngV. Diese Finanzierungsangebote sind Beispiele. Gerne ermitteln wir für Sie Ihr individuelles Angebot.

## Ausstattung

### Besonderheiten

- Klimaautomatik
- **Fahrassistent-System: Berganfahrhilfe**
- **Geschwindigkeits-Regelanlage (Tempomat) inkl. Geschwindigkeits-Begrenzeranlage**
- **Rückfahrkamera mit 180° Umgebungsansicht**
- **Einparkhilfe hinten**
- **Fahrassistent-System: aktiver Spurassistent (Lenkunterstützung)**

### Sicherheit

- Geschwindigkeitsbegrenzungsanlage
- Müdigkeitswarnsystem
- Reifendruckkontrollsystem
- PDC Park Distance Control hinten
- Anti-Blockiersystem ABS
- Antischlupfregelung ASC+T
- elektronische Stabilitätskontrolle (ESP / DSP)
- Servolenkung

- Geschwindigkeitsregelung (Tempomat)
- Regensensor
- Kindersitzbefestigung
- Pyrotechnischer Gurtstraffer
- Reifen-Reparaturkit
- Warnanlage für Sicherheitsgurte
- Anti-Blockier-System (ABS)
- Fahrassistent-System: Aktiver Notbrems-Assistent (Active Safety Brake)
- Fahrassistent-System: Kollisionswarnsystem
- Antischlupfregelung (ASR)
- Airbag Beifahrerseite abschaltbar
- Airbag Fahrer-/Beifahrerseite
- Kopf-Airbag-System hinten
- Seitenairbag vorn
- **Fahrassistent-System: Verkehrszeichenerkennung**
- Scheibenwischer mit Regensensor
- Fahrassistent-System: Müdigkeitserkennungs-Sensor

- Reifendruck-Kontrollsystem
- **Elektron. Stabilitäts-Programm (ESP)**

### Multimedia

- Android Auto
- CarPlay
- USB
- Radio DAB
- Verkehrszeichenerkennung
- Freisprechen
- MP3 Anschluss
- Bluetooth
- Lautsprecher (6)
- **Mobile Online Dienste MirrorLink und AppinCar (Mirror Screen)**
- **Navigation in Verbindung mit dem Smartphone (über Apple CarPlay / Android Auto /...)**
- **USB Schnittstelle**
- **Radioempfang digital (DAB+)**



**STÄNDIG ÜBER 15.000 FAHRZEUGE IM BESTAND!**