



Schmauder & Rau GmbH
Hammerschmiedgasse 9 - 73230 Kirchheim unter Teck - Tel.: 07021 / 50960

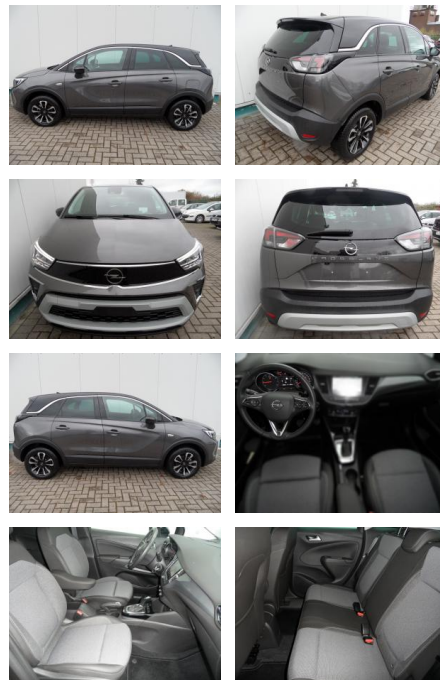


Ihr Ansprechpartner

Herr Tim Schmauder
E-Mail: tis@schmauder-rau.de
Telefon: 07021 5096121

Opel Crossland X Crossland 1,2 Elegance+Navi

BA17-13679 **Angebotsnr.:**



Erstzulassung:	Kilometer:	Farbe:	Leistung:	Kraftstoffart:
21.05.2023	8.900	Diverse	96 kW / 131 PS	Benzin

PREIS
22.110 €

FINANZIERUNGSBEISPIEL

Laufzeit: 72 Monate Anzahlung: 25 %
Basis-Finanzierung:* Mtl. Rate:
Zielraten-Finanzierung:** **164 €**

* Basisfinanzierung: Anzahlung: 5.528 Euro, Laufzeit: 72 Monate, Nettodarlehen: 16.583 Euro, Gesamtbetrag: 25.090 Euro, Zinssätze: 5.83% Sollz. (gebunden), 5.99% eff.
** Zielratenfinanzierung: Anzahlung: 5.528 Euro, Laufzeit: 72 Monate, Nettodarlehen: 16.583 Euro, Zielrate: 11.055 Euro, Gesamtbetrag: 26.249 Euro, Zinssätze: 5.83% Sollz. (gebunden), 5.99% eff.,

Vermittlung für: Ein Angebot der Santander Consumer Bank Santander-Platz 1, 41061 Mönchengladbach. Repräsentatives Beispiel gem. § 17 Abs. 4 PAngV. Diese Finanzierungsangebote sind Beispiele. Gerne ermitteln wir für Sie Ihr individuelles Angebot.

Ausstattung

Sicherheit

- Reifendruckkontrollsystem
- Spurhalteassistent

Multimedia

- USB
- Verkehrszeichenerkennung
- Sprachsteuerung

Komfort

- Beheizbares Lenkrad
- Lederlenkrad
- Lordosenstütze

Weiteres

- Start Stop Automatik
- Zustand: gut
- AUTOMATIK
- Multimedia Navi Pro mit 8"-Touchscreen
- digitaler Radioempfang (DAB)
- Head-Up-Display

- USB
- Bluetooth
- AGR-Fahrsitz (Aktion-Gesunder-Rücken)
- Sitzheizung
- Lenkradheizung
- Rückfahrkamera-180°
- LED-Scheinwerfer
- Alufelgen 16 Zoll BiColor mit Allwetterreifen
- 2-Zonen-Klimaautomatik
- Mittelarmlehne
- Regensensor
- Lichtsensor
- Lederlenkrad
- Verkehrsschilderkennung
- Spurhalteassistent
- Bordcomputer
- Tempomat
- el. Fensterheber vorne + hinten
- Unterfahrschutz-Optik
- Nebelscheinwerfer

- Solar-Protect (getönte Heckscheiben)
- etc. Farbe: mondsteingrau / Dach schwarz



STÄNDIG ÜBER 15.000 FAHRZEUGE IM BESTAND!