



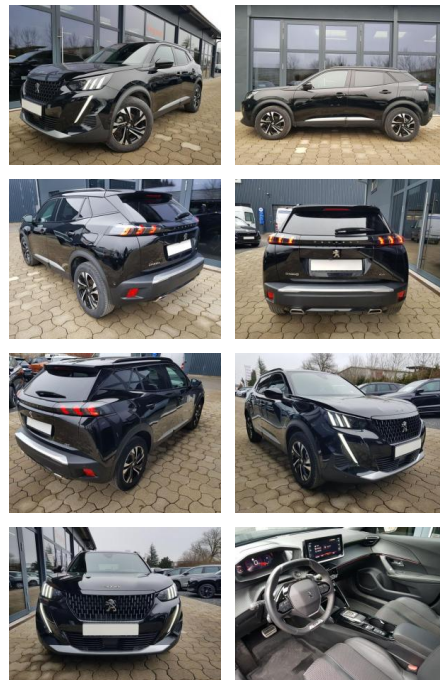
Ihr Ansprechpartner

**Herr Oliver Landreh**  
E-Mail: ola@schmauder-rau.de  
Telefon: 07021 5096122

Schmauder & Rau GmbH  
Hammerschmiedgasse 9 - 73230 Kirchheim unter Teck - Tel.: 07021 / 50960

## Peugeot 2008 GT 1,2 Automatik 96KW/130PS Navi,

AI08-215790 **Angebotsnr.:**



Erstzulassung:	Kilometer:	Farbe:	Leistung:	Kraftstoffart:
01.06.2023	26.150	Schwarz	96 kW / 131 PS	Benzin

**PREIS**  
**22.310 €**

### FINANZIERUNGSBEISPIEL

Laufzeit: 72 Monate      Anzahlung: 25 %  
 Basis-Finanzierung:\*      Mtl. Rate:  
 Zielraten-Finanzierung:\*\* **165 €**

\* Basisfinanzierung: Anzahlung: 5.578 Euro, Laufzeit: 72 Monate, Nettodarlehen: 16.733 Euro, Gesamtbetrag: 25.317 Euro, Zinssätze: 5.83% Sollz. (gebunden), 5.99% eff.  
 \*\* Zielratenfinanzierung: Anzahlung: 5.578 Euro, Laufzeit: 72 Monate, Nettodarlehen: 16.733 Euro, Zielrate: 11.155 Euro, Gesamtbetrag: 26.487 Euro, Zinssätze: 5.83% Sollz. (gebunden), 5.99% eff.,

Vermittlung für: Ein Angebot der Santander Consumer Bank Santander-Platz 1, 41061 Mönchengladbach. Repräsentatives Beispiel gem. § 17 Abs. 4 PAngV. Diese Finanzierungsangebote sind Beispiele. Gerne ermitteln wir für Sie Ihr individuelles Angebot.

## Ausstattung

### Sicherheit

- PDC Park Distance Control hinten
- Anti-Blockiersystem ABS
- elektronische Stabilitätskontrolle (ESP / DSP)
- Servolenkung
- Regensensor
- Kindersitzbefestigung
- PDC Park Distance Control vorne

### Multimedia

- Radio
- Navigation mit Bildschirm
- Bluetooth

### Komfort

- Bordcomputer

### Interieur

- Multifunktionslenkrad
- Sportsitze

- el. Fensterheber
- Sitzheizung

### Exterieur

- Leichtmetallfelgen
- metallic
- Dachreling

### Weiteres

- elektrische Aussenspiegel
- Start Stop Automatik
- Nichtraucher
- 5-türig
- Assistenzsysteme: Bergabfahrassistent
- Armlehnen: Fahrer
- Garantieleistung: Fahrzeuggarantie vom Hersteller
- Audioanlage: Farbdisplay
- Sitze: Verstellbarkeit: Höhenverstellbarer Beifahrersitz
- Sitze: Verstellbarkeit:

- Lenkrad: in Sportausführung
- Farben: Schwarz
- Antriebsart \*: Verbrennungsmotor (ICE) sofort lieferbar



**STÄNDIG ÜBER 15.000 FAHRZEUGE IM BESTAND!**