



Schmauder & Rau GmbH
Hammerschmiedgasse 9 - 73230 Kirchheim unter Teck - Tel.: 07021 / 50960

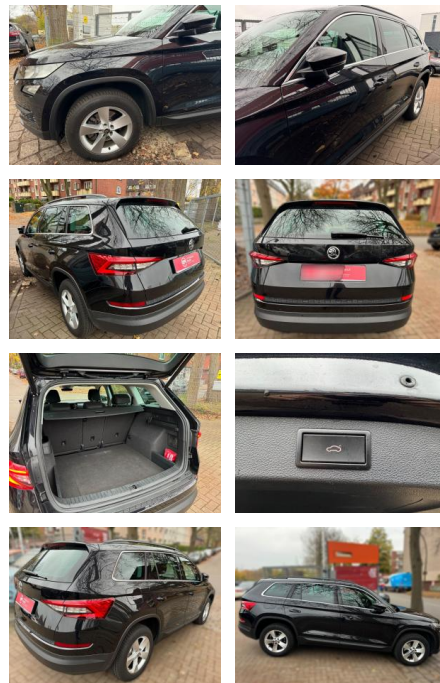


Ihr Ansprechpartner

Herr Oliver Landreh
E-Mail: ola@schmauder-rau.de
Telefon: 07021 5096122

Skoda Kodiak Ambition

AM64-4076470 **Angebotsnr.:**



Erstzulassung:	Kilometer:	Farbe:	Leistung:	Kraftstoffart:	Verbr. komb.	CO2-Emission	CO2-Klasse (WLTP)
22.06.2018	99.229	Diverse	110 kW / 150 PS	Diesel	4,9 l/100km	129 g/km	

PREIS
24.060 €

FINANZIERUNGSBEISPIEL

Laufzeit: 72 Monate Anzahlung: 25 %
Basis-Finanzierung:* Mtl. Rate:
Zielraten-Finanzierung:** **178 €**

* Basisfinanzierung: Anzahlung: 6.015 Euro, Laufzeit: 72 Monate, Nettodarlehen: 18.045 Euro, Gesamtbetrag: 27.303 Euro, Zinssätze: 5.83% Sollz. (gebunden), 5.99% eff.
** Zielratenfinanzierung: Anzahlung: 6.015 Euro, Laufzeit: 72 Monate, Nettodarlehen: 18.045 Euro, Zielrate: 12.030 Euro, Gesamtbetrag: 28.564 Euro, Zinssätze: 5.83% Sollz. (gebunden), 5.99% eff.,

Vermittlung für: Ein Angebot der Santander Consumer Bank Santander-Platz 1, 41061 Mönchengladbach. Repräsentatives Beispiel gem. § 17 Abs. 4 PAngV. Diese Finanzierungsangebote sind Beispiele. Gerne ermitteln wir für Sie Ihr individuelles Angebot.

Ausstattung

Sicherheit

- Müdigkeitswarnsystem
- Reifendruckkontrollsystem

Multimedia

- Soundsystem
- USB
- Sprachsteuerung
- Touchscreen

Komfort

- Berganfahrassistent
- Beheizbare Frontscheibe
- Beheizbares Lenkrad
- Lederlenkrad
- Keyless Entry

Weiteres

- Schaltwippen
- Diesel
- Start Stop Automatik

- **Deutsches Auto aus 2. Hand**
- **Zustand Letzte Inspektion war 04/24 bei 91.392Km**
- **Neue Winterreifen auf 17 Zoll Alufelgen**
- **Sonderausstattung: Einparkhilfe hinten**
- Kofferraum / Heckklappe elektrisch betätigt (öffnen + schliessen)
- Lenkrad heizbar
- Perfektlackierung
- Reserverad platzsparend
- Sitzheizung vorn
- ***Weitere Ausstattung: 3. Bremsleuchte**
- Ablagetasche an Vordersitzlehnen
- Airbag Beifahrerseite
- Airbag Beifahrerseite abschaltbar
- Airbag Fahrerseite
- Antriebs-Schlupfregelung (ASR)
- Außenspiegel elektr. anklappbar
- alle Spiegel mit Abblendautomatik
- Außenspiegel elektr. verstell- und heizbar

- beide
- Außenspiegel Wagenfarbe
- Bremsassistent
- Bremsenergierückgewinnung
- Brillenfach
- CargoFlex-System
- Chromzierleisten an Seitenfenstern
- Dachreling
- Durchladeeinrichtung (Mittelarmlehne hinten)
- Elektron. Querdifferentialsperre (XDS)
- Fahrerassistenz-System: Auffahrwarnsystem mit City-Notbremsfunktion (Frontradar-Assistent)
- Fahrerassistenz-System: Berganfahr-Assistent (Hill-Holder)
- Fahrerassistenz-System: Einschaltautomatik für Fahrlicht (Fahrlichtassistent)
- Fahrerassistenz-System: Multikollisionsbremse (Multi Collision Brake)



STÄNDIG ÜBER 15.000 FAHRZEUGE IM BESTAND!