



Schmauder & Rau GmbH
Hammerschmiedgasse 9 - 73230 Kirchheim unter Teck - Tel.: 07021 / 50960

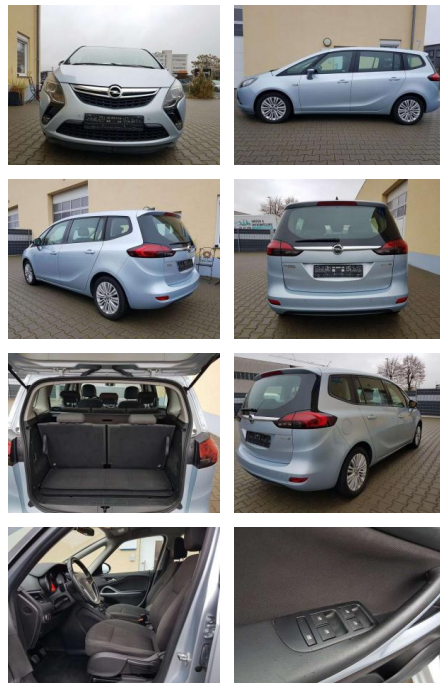


Ihr Ansprechpartner

Herr Philipp Roth
E-Mail: phr@schmauder-rau.de
Telefon: 07021 5096124

Opel Zafira Drive 7-Sitze Navi Klimaauto

EA01-340026 **Angebotsnr.:**



Erstzulassung:	Kilometer:	Farbe:	Leistung:	Kraftstoffart:
01.04.2016	104.800	Blau	103 kW / 140 PS	Benzin

PREIS
11.600 €

FINANZIERUNGSBEISPIEL
Laufzeit: 72 Monate Anzahlung: 25 %
Basis-Finanzierung:* Mtl. Rate:
Zielraten-Finanzierung:** Mtl. Rate: **86 €**

* Basisfinanzierung: Anzahlung: 2.900 Euro, Laufzeit: 72 Monate, Nettodarlehen: 8.700 Euro, Gesamtbetrag: 13.163 Euro, Zinssätze: 5.83% Sollz. (gebunden), 5.99% eff.
** Zielratenfinanzierung: Anzahlung: 2.900 Euro, Laufzeit: 72 Monate, Nettodarlehen: 8.700 Euro, Zielrate: 5.800 Euro, Gesamtbetrag: 13.771 Euro, Zinssätze: 5.83% Sollz. (gebunden), 5.99% eff.,

Vermittlung für: Ein Angebot der Santander Consumer Bank Santander-Platz 1, 41061 Mönchengladbach. Repräsentatives Beispiel gem. § 17 Abs. 4 PAngV. Diese Finanzierungsangebote sind Beispiele. Gerne ermitteln wir für Sie Ihr individuelles Angebot.

Ausstattung

Weiteres

- sind wir Direktimporteur von EU Neuwagen. Gepflegte Gebrauchtwagen finden Sie auch bei uns. Besuchen Sie uns auch auf www.automobile-kraemer.de. Die Fotos unserer Neufahrzeuge können Beispielbilder sein und aufpreispflichtige Extras enthalten. Zwischenverkauf und Irrtümer für dieses Angebot sind ausdrücklich vorbehalten. Die genaue Ausstattung entnehmen Sie bitte Ihrem persönlichen Angebot das Sie von uns erhalten. Wir kaufen Ihren Gebrauchten - fordern Sie gleich ein Angebot an Finanzierung möglich. Volle Herstellergarantie auf Neuwagen. Eingebaute Extras: 17 Zoll Leichtmetallfelgen
- Sommerreifen Navi 950 IntelliLink: CD-Radio mit integr. Navigationssystem
- 7 Zoll Color Info Display

- Bluetooth Freisprecheinrichtung
- Park-Assistenz-Paket: Parksensoren vorn und hinten
- Toter-Winkel-Warner in beiden Außenspiegeln
- Außenspiegel elektrisch anklappbar
- Außenspiegelgehäuse teilweise in Schwarz Hochglanz
- Opel OnStar Tempomat Serienausstattung:
- Innen Ablagefächer Brillenfach Fensterheber
- elektrisch
- vorn und hinten Gepäckraumabdeckung
- ausziehbar Klimaautomatik (2 Zonen) Komfortfahrersitz
- 4-fach einstellbar (Länge
- Höhe) Lederlenkrad mit Multifunktion Leseleuchten vorn und hinten Make-up-Spiegel in Sonnenblenden
- beleuchtet Mittelarmlehne mit 12 Volt-Anschluss Sitze in 2. Reihe

- Sitze einzeln längeneinstell- und umklappbar Sitzheizung vorn Sicherheit & Assistenz Airbagsystem inkl. Frontairbags und Seitenairbags für Fahrer und Beifahrer
- Kopfairbags vorn und 2. Sitzreihe außen
- Beifahrer manuell deaktivierbar Antiblockiersystem (ABS) Bordcomputer Bremsassistent (HBA) Eco-Modus Elektronisches Stabilitätsprogramm (ESP) Feststellbremse
- manuell Isofix in 2. Sitzreihe außen Servolenkung
- geschwindigkeitsabhängig Start/Stop System Traktionskontrolle Wegfahrsperre Zentralverriegelung mit Fernbedienung Außen Außenspiegel elektrisch einstell- und beheizbar Heckscheibenwischer Nebelscheinwerfer Tagfahrlicht Türöffner in Wagenfarbe Wärmeschutzverglasung Räder & Technik 16 Zoll Winterreifen



STÄNDIG ÜBER 15.000 FAHRZEUGE IM BESTAND!