



Schmauder & Rau GmbH
Hammerschmiedgasse 9 - 73230 Kirchheim unter Teck - Tel.: 07021 / 50960



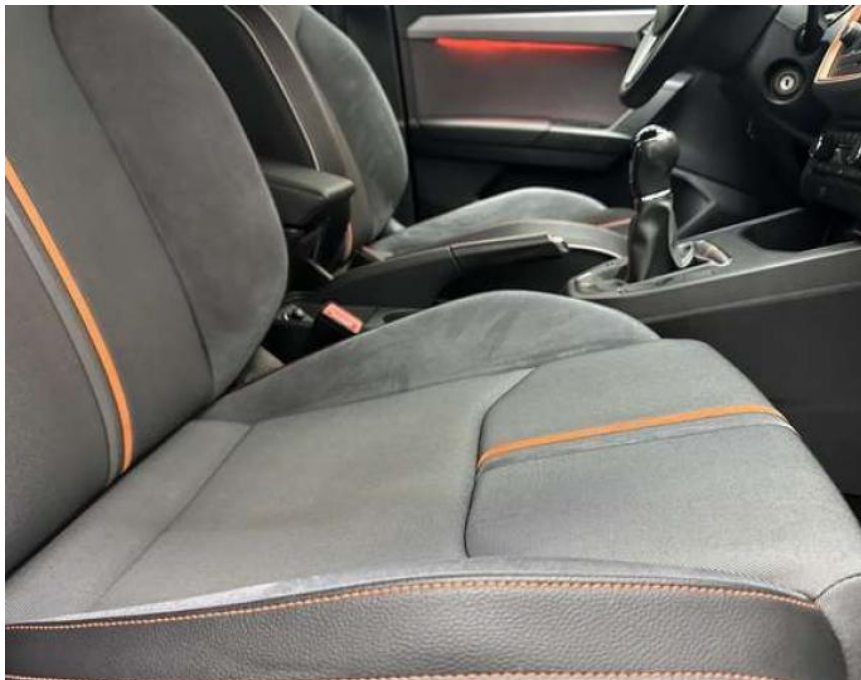
Ihr Ansprechpartner

Herr Moritz Schmauder
E-Mail: mfs@schmauder-rau.de
Telefon: 07021 5096124

Seat Ibiza Beats "WENIG"

AC15-63

Angebotsnr.:



Erstzulassung:	Kilometer:	Farbe:	Leistung:	Kraftstoffart:
01.05.2019	53.000	grau	59 kW / 80 PS	Benzin

PREIS
13.660 €

FINANZIERUNGSBEISPIEL
Laufzeit: 72 Monate Anzahlung: 25 %
Basis-Finanzierung:* Mtl. Rate:
Zielraten-Finanzierung:** **101 €**

* Basisfinanzierung: Anzahlung: 3.415 Euro, Laufzeit: 72 Monate, Nettodarlehen: 10.245 Euro, Gesamtbetrag: 15.501 Euro, Zinssätze: 5.83% Sollz. (gebunden), 5.99% eff.
** Zielratenfinanzierung: Anzahlung: 3.415 Euro, Laufzeit: 72 Monate, Nettodarlehen: 10.245 Euro, Zielrate: 6.830 Euro, Gesamtbetrag: 16.217 Euro, Zinssätze: 5.83% Sollz. (gebunden), 5.99% eff.,

Vermittlung für: Ein Angebot der Santander Consumer Bank Santander-Platz 1, 41061 Mönchengladbach. Repräsentatives Beispiel gem. § 17 Abs. 4 PAngV. Diese Finanzierungsangebote sind Beispiele. Gerne ermitteln wir für Sie Ihr individuelles Angebot.

Ausstattung

Sicherheit

- Anti-Blockiersystem ABS

Multimedia

- Radio

Weiteres

- Herzlich willkommen bei der Autocenter Stolberg GmbH
- Ihrem kompetenten Partner für hochwertige Gebrauchtwagen! Bei uns finden Sie eine sorgfältig ausgewählte Auswahl an Fahrzeugen unterschiedlicher Marken und Modelle
- die alle gründlich geprüft und zu attraktiven Konditionen angeboten werden
Ihr Fahrzeughandel aus der Städteregion Aachen seit 1990. Garantie bis zu 60 Monate gegen Aufpreis möglich
Inzahlungnahme zum marktgerechten Preis
Finanzierung zu TOP Konditionen

- beide Scheibenwischer mit Regensensor
- Klimaanlage Climatronic 2-Zonen
- Innenspiegel mit Abblendautomatik
- LM-Felgen 6
- 5x16 (Design 20 / 1) Serienausstattung:
- 3. Bremsleuchte
- Airbag Beifahrerseite abschaltbar
- Airbag Fahrer-/Beifahrerseite
- Anti-Blockier-System (ABS)
- Antriebs-Schlupfregelung (ASR)
- Audiosystem: BeatsAudio Soundsystem
- Außentemperaturanzeige
- Bordcomputer
- Bremsassistent
- Dachhimmel schwarz
- Einschaltautomatik für Fahrlicht
- Einstiegsleisten beleuchtet
- Elektron. Differentialsperre (EDS)
- Elektron. Stabilitäts-Programm (ESP)
- Elektron. Stabilitätskontrolle (ESC)
- Fahrassistenz-System: Berganfahr-Assistent (Hill-Holder)
- Fahrassistenz-System:

- Apple CarPlay und Android Auto)
- Gepäckraumabdeckung / Rollo
- Geschwindigkeits-Begrenzeranlage
- Getriebe 5-Gang Heckleuchten LED
- Heckscheibe heizbar
- Heckscheibenwischer
- Innenausstattung: Chrom-Applikationen
- Innenraumfilter: Pollenfilter
- Isofix-Aufnahmen für Kindersitz
- Karosserie: 5-türig Kombiinstrument digital (virtual cockpit)
- Kopf-Airbag-System
- Kopfstützen hinten
- Kopfstützen vorn
- Kühlergrill im Chrom-Diamant-Design
- Lenkrad (Leder)
- Lenksäule (Lenkrad) höhenverstellbar
- Metallic-Lackierung
- Mittelarmlehne vorn
- Motor 1
- 0 Ltr. - 59 kW Nebelscheinwerfer mit Abbiegelicht integriert
- Reifen-Reparaturset
- Reifenkontroll-Anzeige
- Rücksitzlehne geteilt/klappbar (1/3-2/3)
- Schadstoffarm



STÄNDIG ÜBER 15.000 FAHRZEUGE IM BESTAND!