



Schmauder & Rau GmbH  
Hammerschmiedgasse 9 - 73230 Kirchheim unter Teck - Tel.: 07021 / 50960

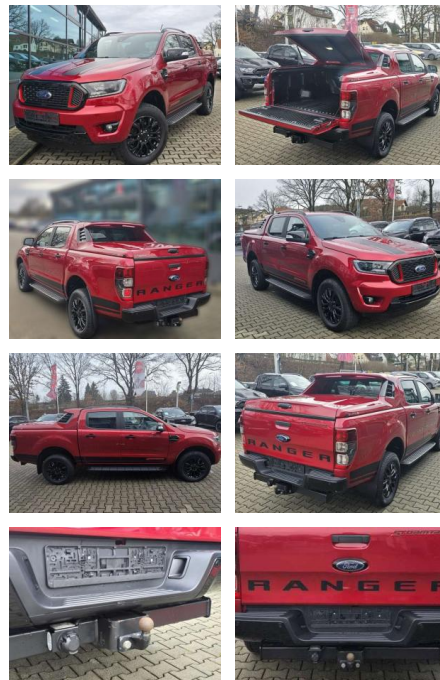


Ihr Ansprechpartner

**Herr Philipp Roth**  
E-Mail: phr@schmauder-rau.de  
Telefon: 07021 5096124

## Ford Ranger Stormtrak Heckdeckel AHK3,5t 4x4

JW00-UN-1285Angebotsnr.:



Erstzulassung:	Kilometer:	Farbe:	Leistung:	Kraftstoffart:	Verbr. komb.	CO2-Emission	CO2-Klasse (WLTP)
01.05.2022	29.790	Rot	156 kW / 212 PS	Diesel	8,8 l/100km	231 g/km	G

**PREIS**  
**42.490 €**

### FINANZIERUNGSBEISPIEL

Laufzeit: 72 Monate      Anzahlung: 25 %  
Basis-Finanzierung:\*      Mtl. Rate:  
Zielraten-Finanzierung:\*\* **315 €**

\* Basisfinanzierung: Anzahlung: 10.623 Euro, Laufzeit: 72 Monate, Nettodarlehen: 31.868 Euro, Gesamtbetrag: 48.217 Euro, Zinssätze: 5.83% Sollz. (gebunden), 5.99% eff.  
\*\* Zielratenfinanzierung: Anzahlung: 10.623 Euro, Laufzeit: 72 Monate, Nettodarlehen: 31.868 Euro, Zielrate: 21.245 Euro, Gesamtbetrag: 50.444 Euro, Zinssätze: 5.83% Sollz. (gebunden), 5.99% eff.,

Vermittlung für: Ein Angebot der Santander Consumer Bank Santander-Platz 1, 41061 Mönchengladbach. Repräsentatives Beispiel gem. § 17 Abs. 4 PAngV. Diese Finanzierungsangebote sind Beispiele. Gerne ermitteln wir für Sie Ihr individuelles Angebot.

## Ausstattung

### Weiteres

- UN-1285 Ford Ranger Sondermodell Stormtrak aus 1. Hand gepflegtes Fahrzeug
- AHK fest 3
- 5t
- Diffsperr hinten
- Wasserdichter Heckdeckel in Wagenfarbe (oder Rollo oder Hardtop) schwarze 18Zoll Alufelgen auf Hankook Sommerreifen: mit Ganzjahresreifen oder AT-Stollenreifen mit Schneeflocke.letzte Inspektion 08.05.24 bei 20.665km
- Garantieversicherung 3 Jahre +1490€Laderaumdeckel abschließbar siehe Bilder
- DAB Radio
- Einparkhilfe vorne
- hinten und Kamera mit selbstlenkenden Einparksystemen
- Spurhalteassistent

- ACC Abstandstempomat
- zuschaltbarer Allrad
- kleinere Lackmängel vorhandenFinanzierung ab 2
- 99% SonderzinsSonderausstattung : Sondermodell Stormtrak: Lederpolsterung schwarz
- Außenspiegelgehäuse in Akzentfarbe
- Türgriffe in Akzentfarbe
- Einstiegszierleisten beleuchtet
- Kühlergrill Gitter
- Laderaumschutzwanne schwarz mit innenliegenden Verzurrösen inkl. 12-V-Anschluss auf Pritsche
- Multifunktions-Lederlenkrad
- Nebelscheinwerfer LED-Scheinwerfer AHK starr 13-polig mit 3.5 t Anhängelast Wildtrak-Paket 1 inkl. Parlenk-Assistent Wildtrak Paket I ( Fahrassistent-System: Park-Assistent (Active Park Assist) Parkpilotsystem vorn Adaptive

- Airbag Beifahrerseite abschaltbar
- Anhänger-Stabilisierungs-Programm (TSA)
- Audio-Paket 129
- Außenspiegel elektr. anklappbar
- Außenspiegel elektr. verstell- und heizbar
- Außentemperaturanzeige
- Batterie verstärkt
- Blinkleuchte in Außenspiegel integriert
- Bluetooth-Schnittstelle
- Bodenleuchte im Außenspiegel
- Bordcomputer
- Brillenfach in Dachhimmel / Dachkonsole integriert
- Dachkonsole mit Leseleuchten
- Dachreling (Aluminium)
- Fahrassistent-System: Notbrems-Assistent
- Fahrzeugschlüssel (2) beide klappbar
- Fensterheber elektrisch hinten
- Fußmatten Premium
- Getriebe Automatik - Typ: 10R80



**STÄNDIG ÜBER 15.000 FAHRZEUGE IM BESTAND!**