



Schmauder & Rau GmbH
Hammerschmiedgasse 9 - 73230 Kirchheim unter Teck - Tel.: 07021 / 50960

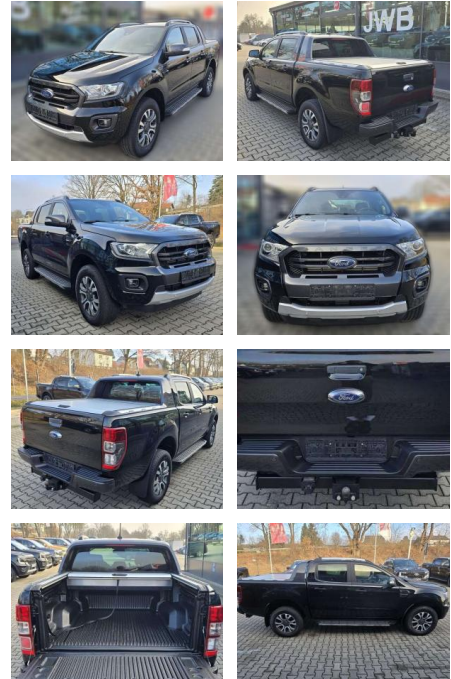


Ihr Ansprechpartner

Herr Tim Schmauder
E-Mail: tis@schmauder-rau.de
Telefon: 07021 5096121

Ford Ranger Wildtrak 156kw 4x4 Rollo AHK3,5t

JW00-UN-9280Angebotsnr.:



Erstzulassung:	Kilometer:	Farbe:	Leistung:	Kraftstoffart:	Verbr. komb.	CO2-Emission	CO2-Klasse (WLTP)
01.11.2020	39.890	Schwarz	156 kW / 212 PS	Diesel	7,6 l/100km	199 g/km	G

PREIS
40.120 €

FINANZIERUNGSBEISPIEL

Laufzeit: 72 Monate Anzahlung: 25 %
Basis-Finanzierung:* Mtl. Rate:
Zielraten-Finanzierung:** **297 €**

* Basisfinanzierung: Anzahlung: 10.030 Euro, Laufzeit: 72 Monate, Nettodarlehen: 30.090 Euro, Gesamtbetrag: 45.527 Euro, Zinssätze: 5.83% Sollz. (gebunden), 5.99% eff.
** Zielratenfinanzierung: Anzahlung: 10.030 Euro, Laufzeit: 72 Monate, Nettodarlehen: 30.090 Euro, Zielrate: 20.060 Euro, Gesamtbetrag: 47.630 Euro, Zinssätze: 5.83% Sollz. (gebunden), 5.99% eff.,

Vermittlung für: Ein Angebot der Santander Consumer Bank Santander-Platz 1, 41061 Mönchengladbach. Repräsentatives Beispiel gem. § 17 Abs. 4 PAngV. Diese Finanzierungsangebote sind Beispiele. Gerne ermitteln wir für Sie Ihr individuelles Angebot.

Ausstattung

Weiteres

- UN-9280 Ford Ranger 2
- 0l Doppelkabine
- Allrad
- 156KW/213PS
- Iridium Schwarz Metallic
- AHK
- Laderaumrollo manuell und abschließbar in silber von Mountain Top
- gepflegtes Fahrzeug direkt von Ford
- Leasingfahrzeug aus 1. Hand
- TÜV bei Verkauf neu
- letzte Inspektion 06.05.2024 bei 39.814km
- Ford scheckheftgepflegt
- Abstandstempomat
- Rückfahrkamera
- Bi-Xenonscheinwerfer
- Vollleder innen schwarz
- Diffsperr
- steht auf 265/60R18 Continental

- Laderaumwanne Sonderausstattung: Lackierung Iridium Schwarz Mica
- Laderaum-Paket 11
- Wildtrak-Paket II Weitere Ausstattung: 2.Sitzreihe mit Sitzbank
- 3. Bremsleuchte
- Airbag Beifahrerseite abschaltbar
- Anhänger-Stabilisierungs-Programm (TSA)
- Audio-Paket 129
- Außenspiegel elektr. anklappbar
- Außenspiegel elektr. verstell- und heizbar
- Außenspiegel lackiert
- Außentemperaturanzeige
- Batterie verstärkt
- Bi-Xenon-Scheinwerfer
- Blinkleuchte in Außenspiegel integriert
- Bluetooth-Schnittstelle
- Bodenleuchte im Außenspiegel
- Bordcomputer
- Brillenfach in Dachhimmel / Dachkonsole

- Dachkonsole mit Leseleuchten
- Dachreling (Aluminium)
- Fahrassistenz-System: Notbrems-Assistent
- Fahrzeugschlüssel (2) beide klappbar
- Fensterheber elektrisch hinten
- FordPass Connect inkl. eCall
- Fußmatten Premium
- Getriebe Automatik - Typ: 10R80 (10-Stufen)
- Gurtstraffer
- Heckklappenbetätigung elektrisch
- Heckscheibe heizbar
- Innenspiegel mit Abblendautomatik
- Intelligent Protection System (IPS)
- Isofix-Aufnahmen für Kindersitz
- Karosserie/Aufbau: Pritsche
- Doppelkabine
- Kindersicherung elektrisch
- Klimaautomatik 2-Zonen
- Knieairbag Fahrerseite
- Kühlergrill im Sport-Design



STÄNDIG ÜBER 15.000 FAHRZEUGE IM BESTAND!