

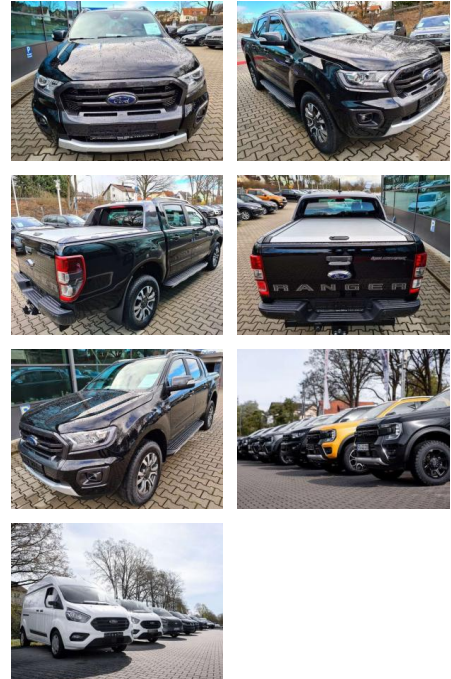


Ihr Ansprechpartner

Herr Oliver Landreh
E-Mail: ola@schmauder-rau.de
Telefon: 07021 5096122

Ford Ranger Wildtrak 2,0 Rollo Np61 LAGER

JW00-UN-8058Angebotsnr.:



Erstzulassung:	Kilometer:	Farbe:	Leistung:	Kraftstoffart:	Verbr. komb.	CO2-Emission	CO2-Klasse (WLTP)
01.12.2020	22.900	Schwarz	156 kW / 212 PS	Diesel	8,9 l/100km	233 g/km	G

PREIS
41.360 €

FINANZIERUNGSBEISPIEL

Laufzeit: 72 Monate Anzahlung: 25 %
Basis-Finanzierung:* Mtl. Rate:
Zielraten-Finanzierung:** **306 €**

* Basisfinanzierung: Anzahlung: 10.340 Euro, Laufzeit: 72 Monate, Nettodarlehen: 31.020 Euro, Gesamtbetrag: 46.934 Euro, Zinssätze: 5.83% Sollz. (gebunden), 5.99% eff.
** Zielratenfinanzierung: Anzahlung: 10.340 Euro, Laufzeit: 72 Monate, Nettodarlehen: 31.020 Euro, Zielrate: 20.680 Euro, Gesamtbetrag: 49.102 Euro, Zinssätze: 5.83% Sollz. (gebunden), 5.99% eff.,

Vermittlung für: Ein Angebot der Santander Consumer Bank Santander-Platz 1, 41061 Mönchengladbach. Repräsentatives Beispiel gem. § 17 Abs. 4 PAngV. Diese Finanzierungsangebote sind Beispiele. Gerne ermitteln wir für Sie Ihr individuelles Angebot.

Ausstattung

Weiteres

- UN-8085: schwarz-metallic
- mit man. Rollo Sonderausstattung zur Wildtrak Serie: Wildtrak Paket 1: Abstandstempomat + Einparkassistent
- Extras: AHK 3
- 5tonnen mit Fahrspur Halteassistent
- Mountain Top Rollo elektrisch silber
- Alus 18 Z silber Serie Wildtrak: LED-Frontscheinwerfer
- 8x el. Fahrersitz
- Schlüsselloses starten
- Einparkhilfe vorn + hinten mit Rückfahrkamera
- LED Nebelscheinwerfer
- Schilderererkennung
- Knie und Kopfairbag
- Offroadpaket mit Diffsperrung und Unterfahrschutz Tank
- Innenraumüberwachung
- Regensensor + automatisch abblendbarer

- Sitzheizung vorn Frontscheibe und Waschdüsen beheizbar
- Navigation Touchscreen Ford SYNC3 mit Carplay/CD/AUX/USB und Telefon Bluetooth Freisprecheinrichtung + DAB Digitalradio
- Polster Teilleder schwarz
- Klimaautomatik
- Alus mit Sommerbereifung 265/60 R18Zoll
- Bordcomputer
- automatisches Fahrlicht
- 4 elektr. Fensterheber
- elektr. Beheizbare anklappbare Spiegel
- elektrischer Fahrersitz mit Lendenwirbelstütze
- höhenverstellbares Multifunktions-Lederlenkrad
- Mittelarmlehne vorne
- Isofix
- Bergabfahrkontrolle
- Berganfahrassistent
- Anhängerstabilisierung

- Sportbügel auf Ladepritsche
- Dachreling
- vollwertiges Reserverad
- Fernlichtassistent
- Reifendruckkontrollsystem
- 230V Dose
- Vorbereitung für digitalen Fahrtenschreiber
- ABS
- ASR
- ESP
- 7 Airbags
- Auffahrwahnsystem
- Heckklappe easy Lift
- Dachhimmel dunkel
- Ford Pass Connect Starten übers Handy
- weitere Extras wie z.B.: Hardtop +2990€ z.B.: Stollenreifen 285-55-20 Zoll
- Radlauf Verbreiterungen
- Höherlegung 30mm nur 190€ KFZ-Steuer



STÄNDIG ÜBER 15.000 FAHRZEUGE IM BESTAND!