



Schmauder & Rau GmbH
Hammerschmiedgasse 9 - 73230 Kirchheim unter Teck - Tel.: 07021 / 50960

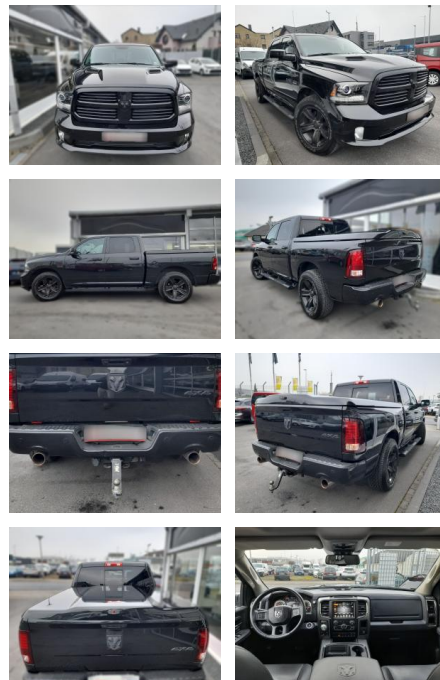


Ihr Ansprechpartner

Herr Philipp Roth
E-Mail: phr@schmauder-rau.de
Telefon: 07021 5096124

Dodge RAM Dodge RAM

SP05-41492988 Angebotsnr.:



Erstzulassung:	Kilometer:	Farbe:	Leistung:	Kraftstoffart:
04.10.2016	65.600	Schwarz	295 kW / 401 PS	Benzin

PREIS
34.060 €

FINANZIERUNGSBEISPIEL

Laufzeit: 72 Monate Anzahlung: 25 %
Basis-Finanzierung:* Mtl. Rate:
Zielraten-Finanzierung:** **252 €**

* Basisfinanzierung: Anzahlung: 8.515 Euro, Laufzeit: 72 Monate, Nettodarlehen: 25.545 Euro, Gesamtbetrag: 38.650 Euro, Zinssätze: 5.83% Sollz. (gebunden), 5.99% eff.
** Zielratenfinanzierung: Anzahlung: 8.515 Euro, Laufzeit: 72 Monate, Nettodarlehen: 25.545 Euro, Zielrate: 17.030 Euro, Gesamtbetrag: 40.436 Euro, Zinssätze: 5.83% Sollz. (gebunden), 5.99% eff.,

Vermittlung für: Ein Angebot der Santander Consumer Bank Santander-Platz 1, 41061 Mönchengladbach. Repräsentatives Beispiel gem. § 17 Abs. 4 PAngV. Diese Finanzierungsangebote sind Beispiele. Gerne ermitteln wir für Sie Ihr individuelles Angebot.

Ausstattung

Weiteres

- Dodge Ram 5.7 Benzin/LPG Automatik in Longbed Edition. Scheckheftgepflegt
- zahlreiche Inspektionen
- siehe Fotos. Fahrzeug befindet sich in einen sehr guten Zustand. Erste Hand! Nur 65000KM! Fahrzeug kann über Benzin sowie über kostengünstiges LPG betrieben werden. inkl Klappenauspuff
- Distanzscheiben eingetragene und Trittbretter und Schiebedach+ Leder+AHK+ Automatikgetriebe+ Adaptives Fahrwerk+ Allradantrieb+ Schiebedach+ Keyless GO+ Volldigitales Kombiinstrument+ Abgedunkelte Scheiben+ Lederausstattung+ Ledersitze+ Sitzbelüftung+ Seitenspiegel elektrisch anklappbar+ Elektrische Fensterheber+ Elektrische anklappbare

- 99% Anzahlungnahme zu Top Konditionen Irrtümer vorbehalten



STÄNDIG ÜBER 15.000 FAHRZEUGE IM BESTAND!