



Schmauder & Rau GmbH
Hammerschmiedgasse 9 - 73230 Kirchheim unter Teck - Tel.: 07021 / 50960

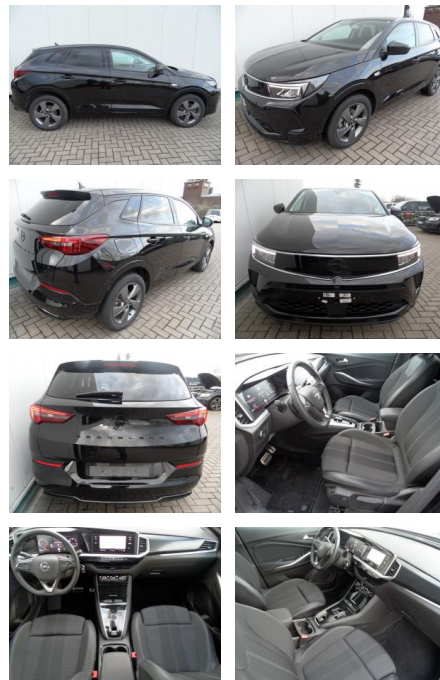


Ihr Ansprechpartner

Herr Moritz Schmauder
E-Mail: mfs@schmauder-rau.de
Telefon: 07021 5096124

Opel Grandland X Grandland 1,5 GS-Line+Navi

BA17-13694 **Angebotsnr.:**



Erstzulassung:	Kilometer:	Farbe:	Leistung:	Kraftstoffart:
01.01.2024	24.700	Diverse	96 kW / 131 PS	Diesel

PREIS
28.710 €

FINANZIERUNGSBEISPIEL

Laufzeit: 72 Monate Anzahlung: 25 %
Basis-Finanzierung:* Mtl. Rate:
Zielraten-Finanzierung:** **213 €**

* Basisfinanzierung: Anzahlung: 7.178 Euro, Laufzeit: 72 Monate, Nettodarlehen: 21.533 Euro, Gesamtbetrag: 32.580 Euro, Zinssätze: 5.83% Sollz. (gebunden), 5.99% eff.
** Zielratenfinanzierung: Anzahlung: 7.178 Euro, Laufzeit: 72 Monate, Nettodarlehen: 21.533 Euro, Zielrate: 14.355 Euro, Gesamtbetrag: 34.085 Euro, Zinssätze: 5.83% Sollz. (gebunden), 5.99% eff.,

Vermittlung für: Ein Angebot der Santander Consumer Bank Santander-Platz 1, 41061 Mönchengladbach. Repräsentatives Beispiel gem. § 17 Abs. 4 PAngV. Diese Finanzierungsangebote sind Beispiele. Gerne ermitteln wir für Sie Ihr individuelles Angebot.

Ausstattung

Sicherheit

- Müdigkeitswarnsystem
- Reifendruckkontrollsystem
- Totwinkel-Assistent
- Spurhalteassistent

Multimedia

- USB
- Verkehrszeichenerkennung
- Sprachsteuerung
- Touchscreen

Komfort

- Berganfahrassistent
- Beheizbare Frontscheibe
- Beheizbares Lenkrad
- Lederlenkrad
- Lordosenstütze

Weiteres

- Schaltwippen

- Diesel
- Start Stop Automatik
- Zustand: sehr gut
- Automatik
- Multimedia Navi-Pro mit 10"-Touchscreen
- DAB
- digitales Fahrerinfodisplay
- USB
- Bluetooth
- abgeflachtes Lederlenkrad
- LED-Scheinwerfer
- 2-Zonen-Klimaautomatik
- Alufelgen 18 Zoll (grau) mit Allwetterreifen
- Parkpilot vorne + hinten
- Rückfahrkamera 180°
- Toter-Winkel-Warner
- beheizbare Windschutzscheibe
- Sitzheizung
- Lenkradheizung
- AGR-Sitze (Aktion-Gesunder-Rücken)

- Sitzhöhenverstellung links + rechts
- el. Fensterheber vorne + hinten
- el. anklappbare Aussenspiegel
- Bordcomputer
- Tempomat
- Mittelarmlehne vorne + hinten
- el. Parkbremse
- Spurhalte-Assistent
- Verkehrsschilderkennung
- Regensensor
- Lichtsensor
- Alu-Pedale
- Solar-Protect (getönte Heckscheiben)
- etc. Farbe: diamantschwarzmet.



STÄNDIG ÜBER 15.000 FAHRZEUGE IM BESTAND!